

FERME PILOTE EOLIENNE FLOTTANTE

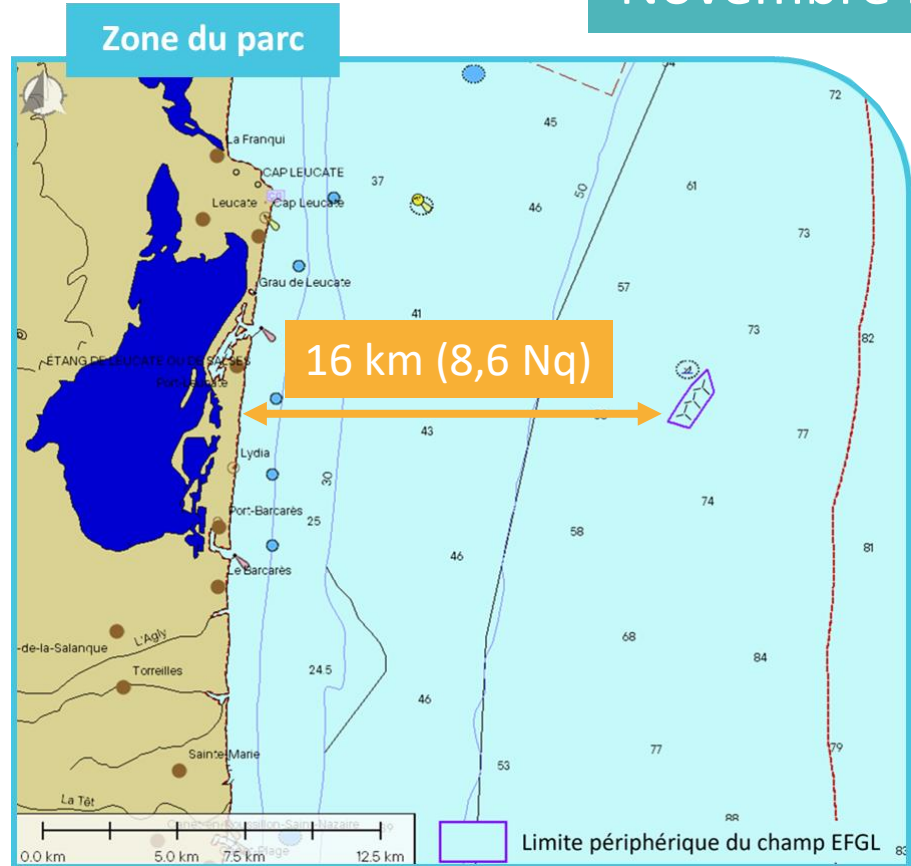
Leucate
Le Barcarès



CAMPAGNE DE POSE DES ANCRÉS ET DES LIGNES D'ANCRAGE

Novembre 2023

Ancres du projet EFGL



Ce qu'il faut savoir

La ferme pilote éolienne flottante EFGL réalise **des travaux de pré-installation** avec la pose sur site **de 9 ancres et lignes d'ancrages (3 par éoliennes)**.

Cette opération nécessitera l'intervention **d'un navire poseur d'ancres, assisté quelques jours d'un remorqueur, pendant environ 2 à 3 semaines à partir de mi-novembre 2023.**

Un navire de surveillance s'assurera du respect des distances de sécurité décrites ci-dessous.

Les navires

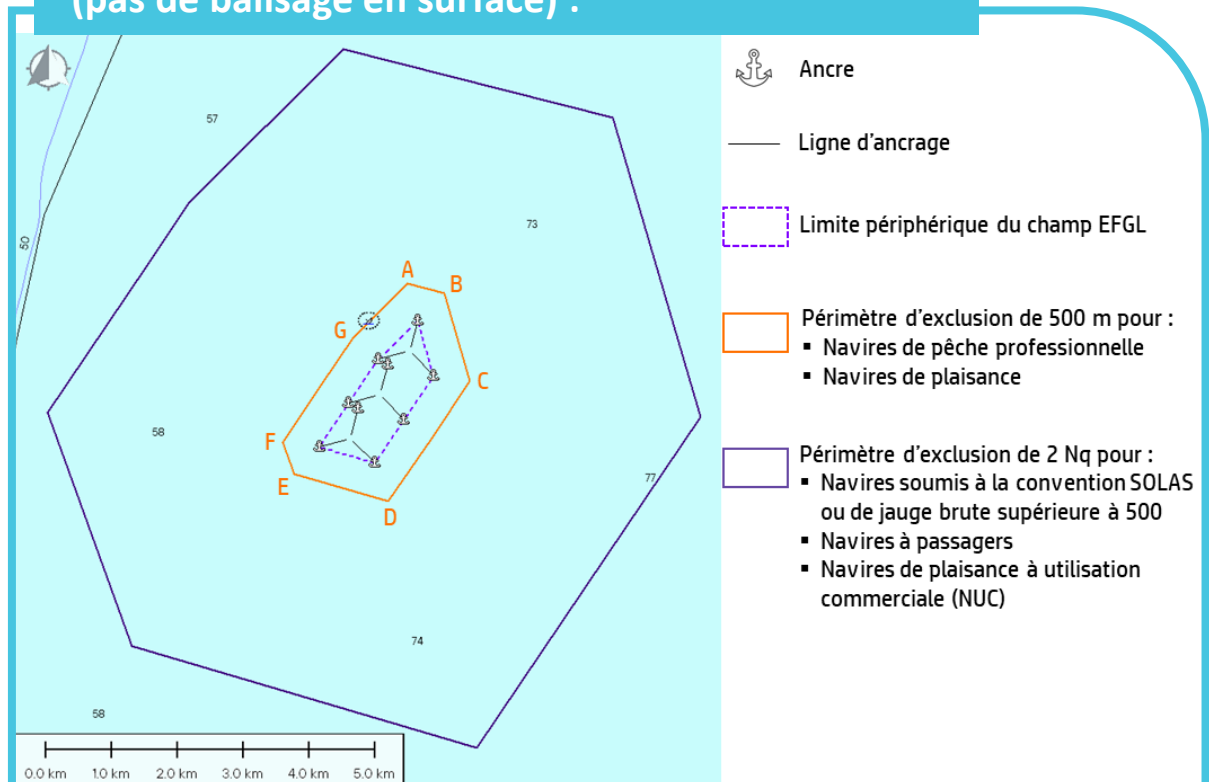
MAERSK MARINER
MMSI : 219818000
Longueur : 95m



MAERSK TRANSPORTER
MMSI : 220589000
Longueur : 73m



Périmètres d'exclusion lors des opérations (pas de balisage en surface) :



WGS84 / Degrés Minutes

A	42°51,894'N	3°15,240'E
B	42°51,817'N	3°15,645'E
C	42°51,094'N	3°15,929'E
D	42°50,112'N	3°15,021'E
E	42°50,341'N	3°13,973'E
F	42°50,599'N	3°13,848'E
G	42°51,448'N	3°14,630'E



Vous souhaitez intégrer les périmètres d'exclusion dans votre système de navigation? Téléchargez-les sur notre site internet via ce QR code.

Contact : contact@info-efgl.fr

